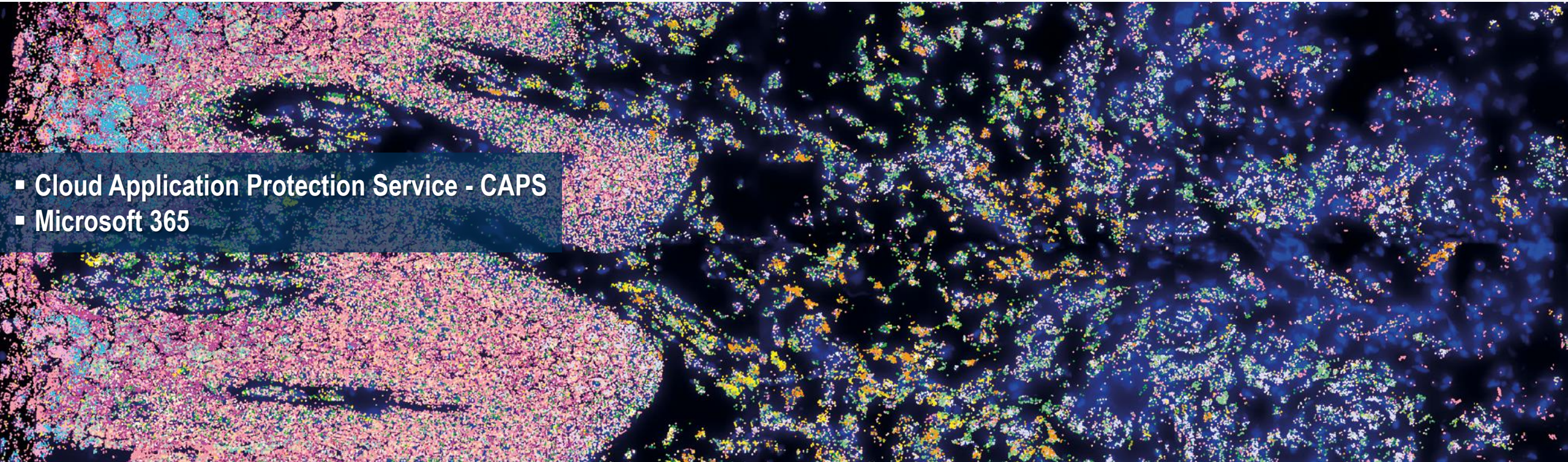


# SEP Kundenreferenz: Resolve BioSciences GmbH

Resolve BioSciences nutzt die Leistungsfähigkeit der Molecular Cartography™-Technologie, um Wissenschaftlern neue Erkenntnisse zu ermöglichen, die auf der höchstauflösenden Ansicht der räumlichen Biologie basieren. Das Komplettsystem verfügt über die firmeneigene, hochmultiplexe Einzelmoleküldetektionstechnologie, die einen vollständigen räumlichen Kontext mit subzellulärer Auflösung bietet, und zwar in einem vollautomatischen Arbeitsablauf, der das Probengewebe schont.

*“Dank DSGVO-Konformität, sicherer georeduzierter Aufbewahrung der Blockchain-basiert verschlüsselten Daten in Rechenzentren innerhalb Deutschlands und intuitiver Handhabung, ist SEP CAPS ein fester Bestandteil unseres Backup- und Sicherheitskonzepts. Der kompetente deutsche Support und dass alle Kosten im Preis inkludiert sind, runden das Paket für uns ideal ab.“* Hendrik Horn, Head of IT bei Resolve BioSciences GmbH



- Cloud Application Protection Service - CAPS
- Microsoft 365